

FULL INFORMATIU

Associació Montseny Guilleries



Breus:

- El passat 4 de desembre es va celebrar pels carrers del poble d'Arbúcies la ja tradicional **venta de Flors de Nadal** per recollir diners pel Servei d'Esplai. S'han venut un total de **344** Nadales.
- El grup de Teatre **Divendres teatre**, integrat pels usuaris del Centre Ocupacional, va estrenar el juliol passat, el seu nou espectacle teatral, titulat **TOMRIC**, coincidint amb el Dinar de Germanor anual. El dia 12 de novembre es va repetir l'obra per a familiars, amics i públic en general.
- L'empresa **JOCAVI** un any més, s'ha acollit a la mesura alternativa de caràcter excepcional: "**Donacions i/o accions de patrocini a favor de fundacions o associacions públiques**". En qualitat de beneficiaris, revertirem la quantitat aportada per Jocavi a inversió de millora en el CET.
- El **Servei de reparació d'electrodomèstics Pere Iglesias**, ha fet **donatiu** d'una assecadora per la bugaderia del Centre Especial de Treball.

Situació actual del sector de les persones amb discapacitat .

Dia a dia evidenciem que l'actual situació econòmica i social ha afectat a tots els sectors i àmbits, i el de les persones amb discapacitat no ha estat l'excepció.

Aquest 2011 ha estat un any especialment difícil. A principis del mes de setembre la Generalitat de Catalunya va començar a aplicar les retallades a les entitats que treballen i gestionem serveis per al sector de la discapacitat, que es van traduir en una:

- **congelació** de la subvenció que reben els centres ocupacionals i de dia per atendre els usuaris.
- **Reducció d'un 4.5%** de la subvenció a les llars-residència .

La repercussió és que aquestes mesures repercuteixen en el model de qualitat que tants esforços ens ha costat de construir a Catalunya, ja que la solució proposada pel govern català és que les entitats

socials augmentem les ràtios, és a dir augmentar el nombre d'usuaris per professional. Evidentment es tradueix en una disminució de la qualitat dels nostres serveis.

Pel que fa a l'àrea laboral, els **Centres Especials de Treball** estan aplicant també retallades, que en el millor dels casos comporten la impossibilitat de fer nous contractes a persones amb discapacitat i en d'altres, com ja es troben en molts centres, la necessitat d'acomodar persones perquè no poden sostenir la situació.

Però la situació preocupant no es va aturar aquí: a finals del mes de setembre el govern català va anunciar, sense previ avís, que suspenia temporalment els pagaments de setembre i octubre degut a problemes de tresoreria. Per sort, l'alarma que va provocar la notícia entre el sector, va generar mobilitzacions immediates en un àmbit tan vulne-

rable com el nostre. Un anunci d'aquestes característiques podia significar que molts centres no poguessin pagar les nòmines del treballadors, els proveïdors, etc. El ressò que va tenir aquest anunci finalment va evitar que es fes efectiva aquesta mesura.

Les organitzacions **hem expressat la nostra "màxima preocupació", angoixa i incertesa** per les repercussions que poden tenir els endarreriments en els pagaments de convenis i dels diferents serveis.

Tot i així, la nostra finalitat social i raó de ser és treballar per a les persones amb discapacitat intel·lectual de la nostra comarca i això és el que ens estem esforçant a fer dia a dia malgrat les dificultats.

Dolors Pallarols

Directora

L'Associació Montseny Guilleries edita un LIP DUB.

El conjunt d'usuaris i professionals de l'entitat, un total de **62 persones**, hem participat de la gravació d'un **Lip Dub**, amb la finalitat de mostrar a la gent d'una manera divertida i diferent, els espais i dependències dels serveis que gestionem.

Són gairebé 7 minuts de vídeo en els que mostrem al ritme de la música els espais de l'Associació: la Llar-Residència, el Centre Ocupacional i el Centre Especial de Treball. Tot i que el rodatge, a càrrec de l'Espirall

Produccions, es va fer el passat juliol, no va ser fins a finals d'octubre que el vam difondre massivament gràcies a l'estrena per Internet d'un **Canal Propi a la plataforma YouTube**, on hi podeu trobar també tots els treballs editats anteriorment: curtmetratges i videoclip.

A principis de desembre, el Lip Dub havia rebut més de **1.100 visites**. Per

aquells que encara no l'heu visionat podeu trobar-lo a través de la nostra pàgina web o al següent enllaç :

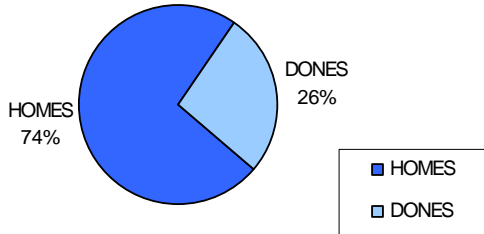
www.youtube.com/user/montsenguilleries



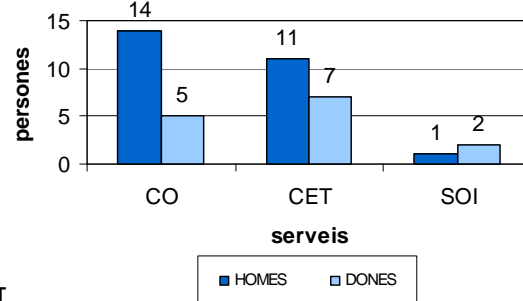
MEMÒRIA 2010-2011 ASSOCIACIÓ MONTSENY GUILLERIES

Algunes dades referents als usuaris dels nostres serveis

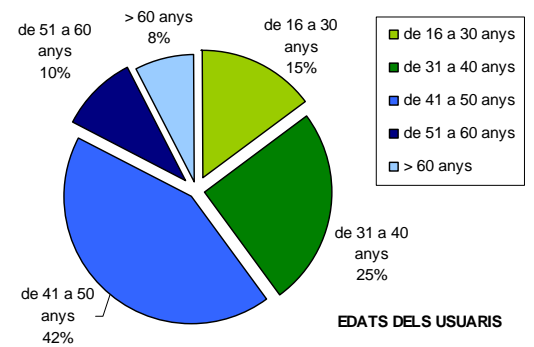
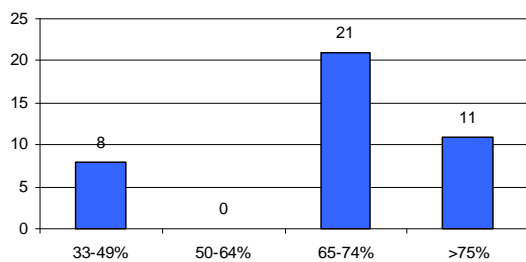
DISTRIBUCIÓ PER SEXES



NÚMERO D'USUARIS PER SERVEIS



DISTRIBUCIÓ PER GRAU DE DISCAPACITAT



Àrea de treball social

“El total de persones amb incapacitacions resoltes a dia d’avui és de 26, 16 usuaris de CO i 10 de CET”

INCAPACITACIONS i TUTELES

Durant el període 2010-2011 s’han tramitat 5 noves incapacitacions, tres de les quals estan resoltes. El total d’usuaris amb incapacitacions resoltes a dia d’avui és de **26** (4 més que l’any passat).

Tenim 2 persones tutelades per la Fundació Comarques Gironines i 1 tutelat per la Tutela. Estan en tràmit dues tuteles més.

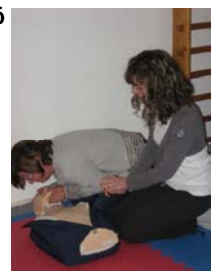
ALTES I BAIXES DELS SERVEIS

El febrer de 2011 es va crear un **nou lloc de treball estable** en el CET. Des del passat mes de setembre tenim una nova usuària de CO i en el mes d’octubre una baixa del mateix servei, per tant el nombre total de CO s’ha mantingut estable en 19 usuaris.

L’equip de professionals s’ha mantingut estable en 19 persones.

FORMACIÓ CONTINUADA DEL PERSONAL

Dins el pla formació anual, s’ha ofert dos cursos a tots els professionals dels diferents serveis impartits en el propi centre sobre **Primers Auxilis i Contenció emocional**.



Inversions i reformes



Carrers nous pel servei de neteja viària.

CARRERS NOUS PELS TREBALLADORS DEL CET

S’han adquirit carrers nous d’escombrar carrers, més ergonòmics, lleugers i amb el logotip del servei.

COMPRA DE PANTALLA TÀCTIL

El CO ha adquirit una pantalla tàctil per facilitar i millorar el taller setmanal d’informàtica als usuaris del CO.

RENOVACIÓ DE LES CORTINES DEL MENJADOR

Seguint el procés iniciat l’any passat, aquest 2011 s’han renovat les cortines del menjador i dels despatxos dels tècnics.

FINALITZACIÓ PROCÉS RENOVACIÓ IMATGE CORPORATIVA

S’ha col·locat un rètol amb el nostre nom i logotip a l’entrada del centre, també rètols indicatius a les rotondes d’entrada al poble i s’ha editat un tríptic dels serveis de l’Associació i un d’específic pels serveis laborals que ofereix el CET.

Centre Especial de Treball (CET)

Al llarg del **2011**, malgrat la situació econòmica actual que vivim, hem pogut realitzar **nous treballs i projectes**, tant a nivell públic, lligats a subvencions concretes, com també a nivell privat, amb empreses del nostre entorn.

RESTAURACIÓ MAQUINÀRIA DE LA FARGA

Vam participar d'aquest projecte de restauració de la maquinària pròpia d'una farga impulsat per l'Ajuntament d'Arbúcies i la Diputació de Girona, **restaurant dues serres de cinta, politges i els suports d'eixos**, i també en la posada en funcionament del sistema de transmissió i de les serres.



PROJECTE FUIROSOS

A través de la Diputació de Barcelona i la Fundació La Caixa a finals de 2010 vam realitzar un seguit **d'actuacions forestals al Parc Natural del Montnegre**.

MANTENIMENT CONNECTOR BIOLÒGIC DE CAN FENOSA

A través de **Fundació Privada Acció Natura**, el setembre del 2011 vam realitzar el manteniment del projecte de creació d'un Connector Biològic a Can Fenosa (Martorelles). El CET va assumir la desbrossada del camí del Mirador, l'extracció de nuclis de canya i l'extracció de protectors.

NOUS CONVENIS DE DESRATITZACIÓ

Al llarg del 2011 hem signat **5 nous convenis** de desratització, 3 dels quals són amb comerços i establiments del poble d'Arbúcies i els altres dos amb ajuntaments de la comarca.

PRAT DE DALL

A principis d'any es va treballar en la **recuperació del Prat de Dall**, situat a la zona de la Corbadora d'Arbúcies, projecte promogut per l'Ajuntament i la Diputació de Girona.



RESTAURACIÓ PONT DE CAN DELFÍ d'Arbúcies

Durant els mesos de setembre i octubre vam realitzar la construcció d'un pont de fusta de castanyer com a projecte de restitució dels danys ocasionats per les pluges del març d'aquest mateix any al Pont de Can Delfí.



PROJECTE MUNICIPAL VINYA FONT DEL FERRO

Projecte promogut per l'Ajuntament d'Arbúcies, el qual va encomanar-nos els treballs de preparació del terreny per **recuperar un espai de Vinya** a la zona de la Font del Ferro. Posteriorment vam presentar una proposta de manteniment de la zona creada que no es va fer efectiva.



CONVENIS AMB AJUNTAMENTS DELS POBLES VEÏNS

Volem destacar també la llarga trajectòria de col·laboració que mantenim amb Ajuntaments de la Comarca, com per exemple el conveni de col·laboració de suport a la neteja viària signat amb l'Ajuntament de **Sant Hilari**; els convenis de desratització de les dependències municipals i de diferents zones de la via pública dels pobles **d'Hostalric, Riells i Viabrea, Fogars de la Selva i Arbúcies**.

“Al principi del 2011 vam crear un nou lloc de treball estable dins el CET, per a una persona amb discapacitat intel·lectual “

26 anys elaborant el record de la Fira de l'Avet d'Espinelves.

Des de l'any **1985** el Centre Ocupacional elabora el record amb què s'obsequia els visitants de la **Fira de l'Avet d'Espinelves**, que es s'inicia sempre el primer cap de setmana de desembre i s'allarga fins el pont de la Puríssima.

Fa doncs, **26 anys** que els usuaris i usuàries del nostre centre confeccionen **10.000 peces en feltre** amb un motiu nadalenc sempre diferent.

El procés comença el mes de setembre amb el disseny de la peça i un cop escollit es procedeix a fer-ne un "troquel" que permeti tallar-ne les peces. Els nois i noies comencen la seva manipulació durant el mes de novembre, això significa una procés de foradar, enfilat, enganxar i timbrar per deixar llest el producte pocs dies abans de començar la fira.

El motiu d'enguany ha estat una bola de l'arbre de Nadal de diferents colors.



El taller de ràdio del Centre Ocupacional entrevista persones rellevants del poble d'Arbúcies.

El Centre Ocupacional realitza setmanalment un **taller de ràdio** des de fa prop de 3 anys, en el qual els usuaris entre d'altres coses, realitzen entrevistes a persones rellevants, conegudes o populars del poble d'Arbúcies. A tall d'exemple, ens han visitat per ser entrevistats: **Roger Zamorano**, alcalde d'Arbúcies en el seu moment; el Cap de Policia Local **Grau Gelpí** i l'agent **Mariona Montañá**; l'actor de Teatre de Guerrilla, **Quim Masferrer**; en **Carles Planchart**, membre del cos tècnic del primer equip del Barça; i l'actor **Rafel Faixedas**, component de la companyia Dosics.



Agrair sincerament a tots ells la seva bona disposició a participar.

Els usuaris de CO amb l'actor Quim Masferrer.

Enguany el número
de
loteria és:



Confecció de bosses de paper de diari.

Durant l'any 2010 es va començar un **taller de reciclatge de paper de diari** per reconvertir les seves fulles en bosses de paper i es va endegar una petita campanya per oferir-lo als comerços del poble. S'han fet algunes comandes a **botigues i establiments** d'Arbúcies i de Sant Hilari. Aquesta és una activitat que s'emmarca dins els tallers pre-laborals del Centre Ocupacional.



Servei de Bugaderia a l'EFA d'Arbúcies.

El Servei de Bugaderia del Centre Especial de Treball compta des del mes de setembre amb un nou client: **l'Escola de Futbol Arbucienca**. Setmanalment es fa la recollida de roba bruta i durant la setmana es renten el total de 13 equips amb què compta l'EFA d'Arbúcies.

Els responsables de realitzar aquesta feina són alguns dels usuaris del Centre Ocupacional, que s'encarreguen, juntament amb un monitor, d'estendre, plegar la roba i classificar-la per equips.

I a finals de setmana s'acaba el procés fent el servei de lliurament de la roba neta.

Volem afegir i aprofitar també per donar les gràcies a la junta de l'EFA, per publicitar el nostre **logotip** a les samarretes de l'Equip Aleví.



associació
montsenyguilleries

Camí del Molí s/n
17401 Arbúcies
Girona

Telèfon: 972 860815
Fax: 972 860622
mail: associacio@montsenyguilleries.cat
www.montsenyguilleries.cat